

DUERFSTROOSS à Pissange

PROJET REALISE PAR

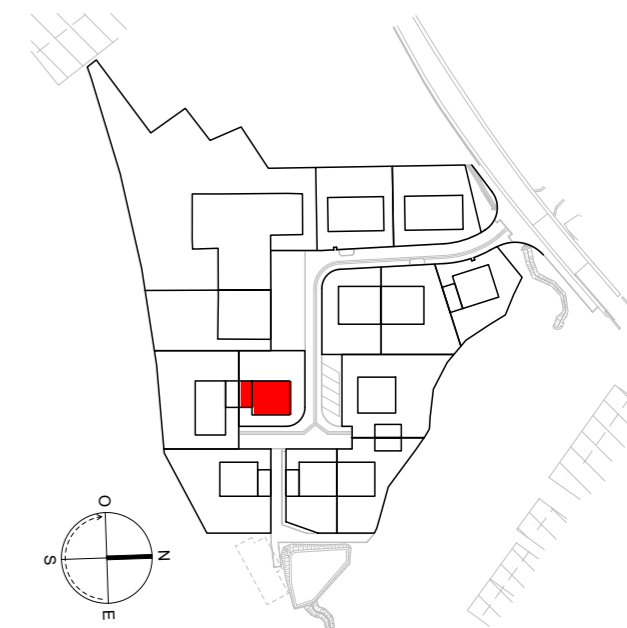


Fair Estate

Living in harmony.

IMPLANTATION

PARCELLE	345 m ²
SURFACE MAISON (nette)	174.43 m ²
REZ-DE-CHAUSSEE	60.19 m ²
ETAGE	55.98 m ²
COMBLE	58.26 m ²
SURFACE MAISON (brute)	199.91 m ²



Le contenu de ce document est la propriété exclusive de l'architecte; il ne peut être diffusé ni utilisé sans son autorisation écrite.

LOT 5

10, Bei de Kueben



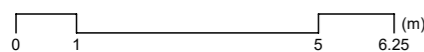
27, BLVD PRINCE HENRI
L-1724 LUXEMBOURG

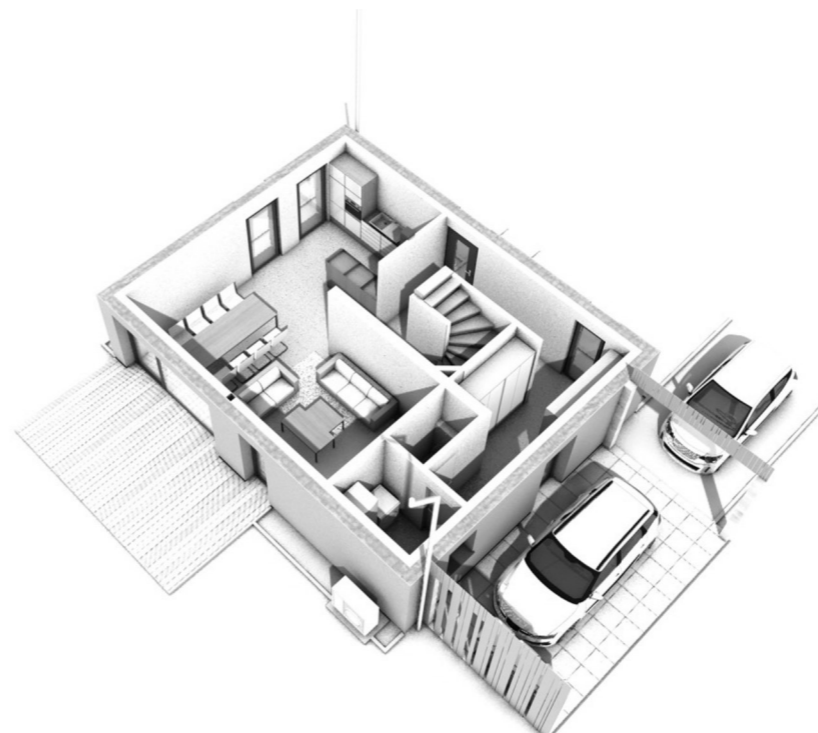
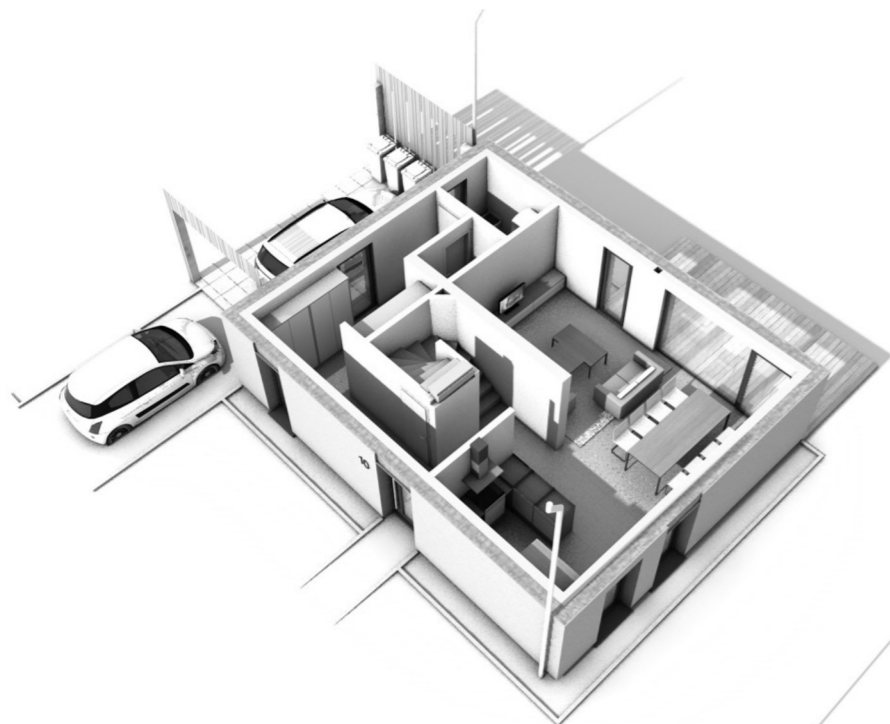
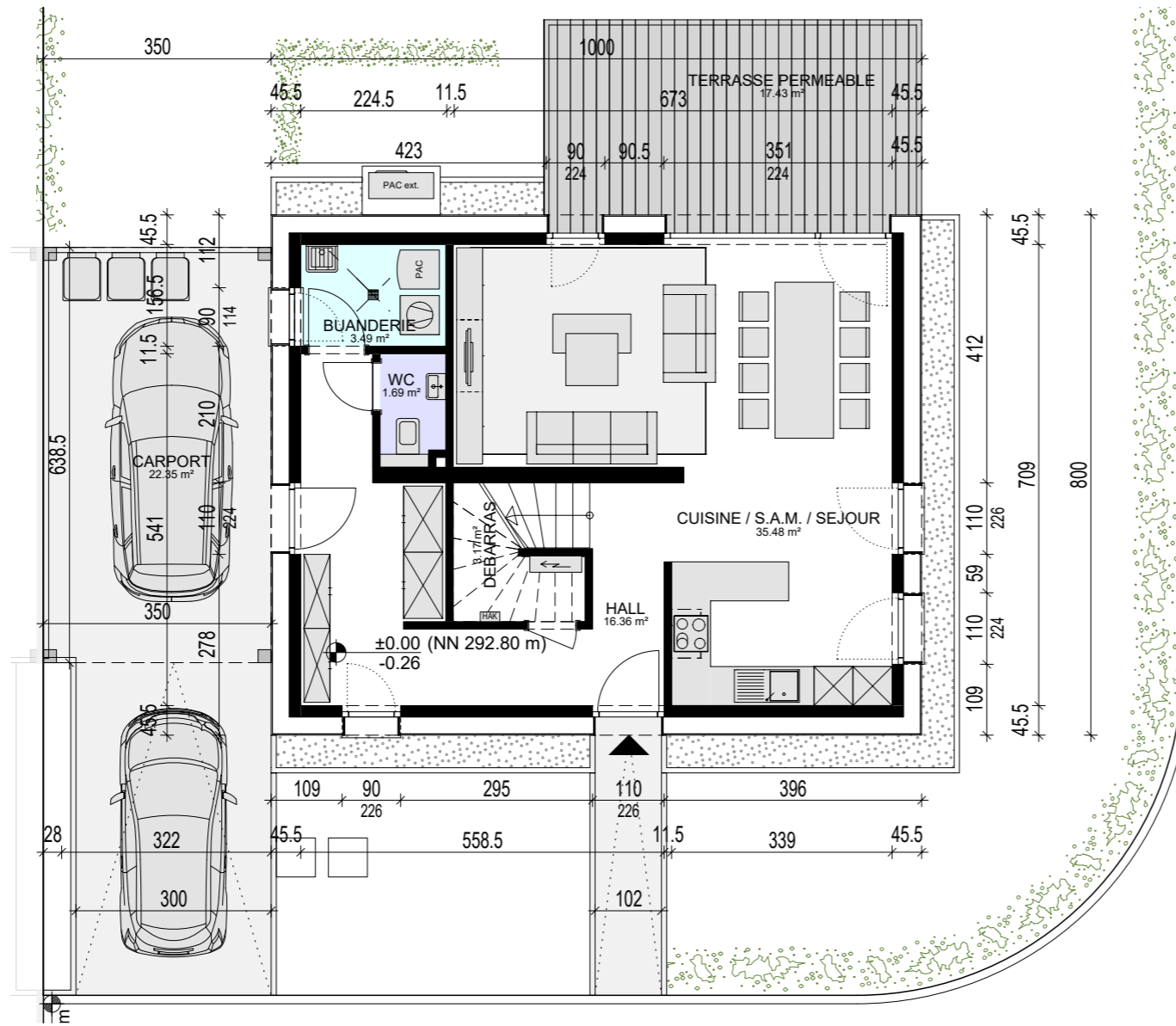
T +352 270 48 491
INFO@ZAK-ARCHITECT.LU

VERSION MARS 2026

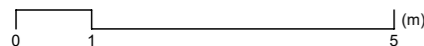


Echelle: 1/125





Echelle: 1/100



DUERFSTROOSS à Pissange

PROJET REALISE PAR

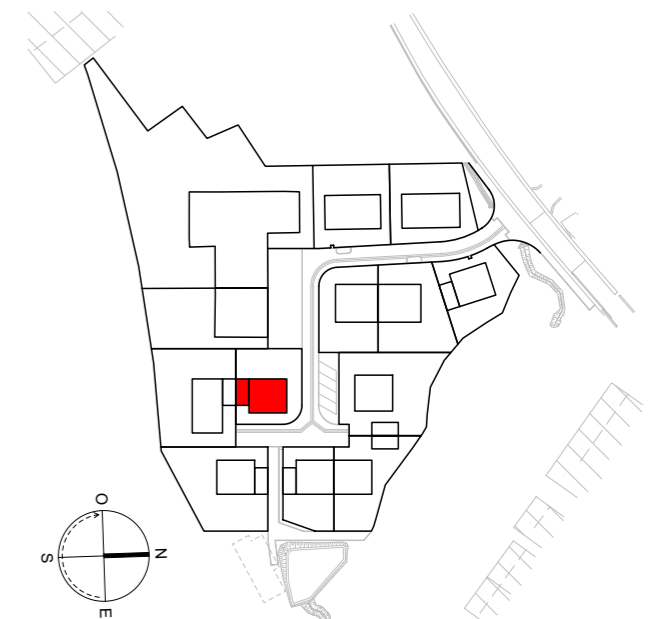


Fair Estate

Living in harmony.

REZ-DE-CHAUSSEE

PARCELLE	345 m ²
SURFACES RDC (nette)	60.19 m²
CUISINE / S.A.M. / SEJOUR	35.48 m ²
DEBARRAS	3.17 m ²
HALL	16.36 m ²
BUANDERIE	3.49 m ²
WC	1.69 m ²
SURFACES CARPORT	22.40 m²
SURFACE TERRASSE	17.43 m²



Le contenu de ce document est la propriété exclusive de l'architecte; il ne peut être diffusé ni utilisé sans son autorisation écrite.

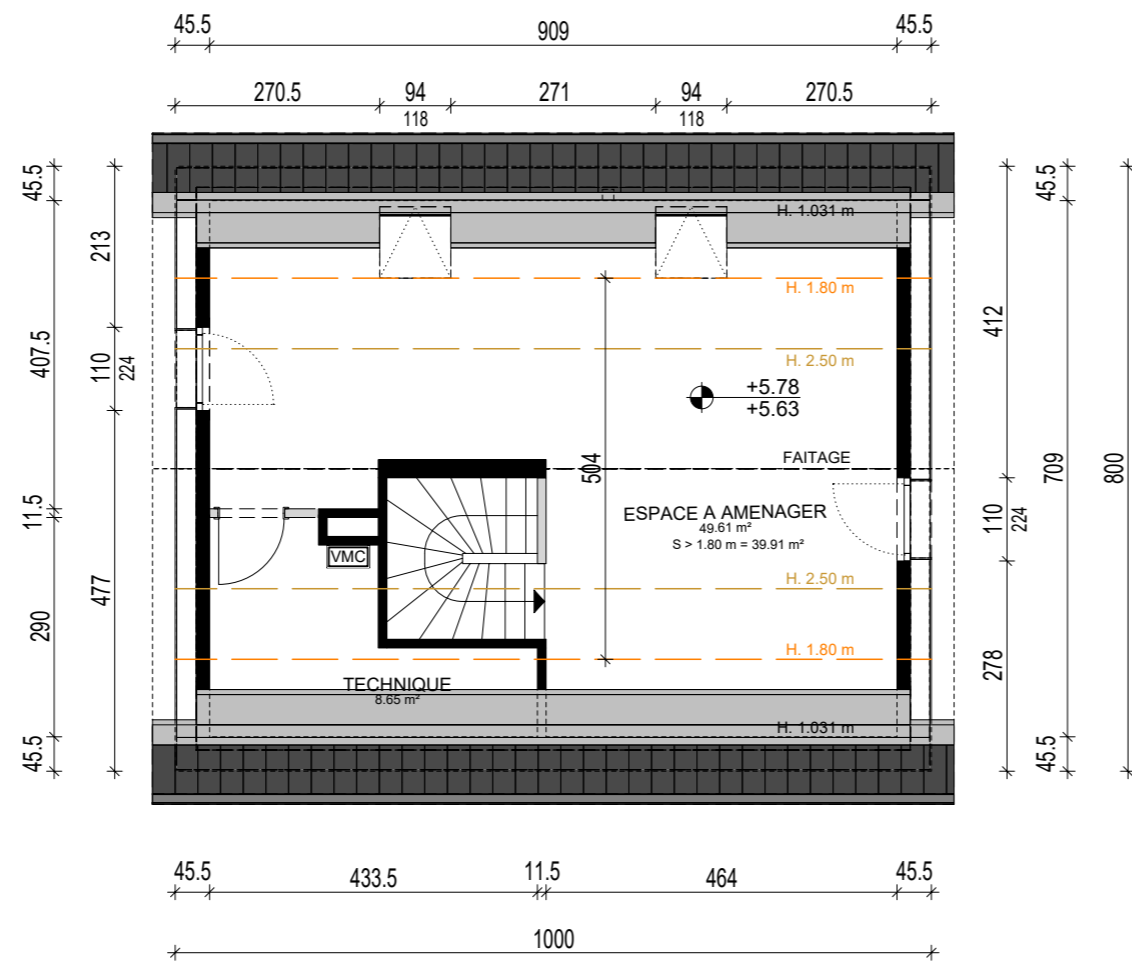
LOT 5

10, Bei de Kueben



27, BLVD PRINCE HENRI T +352 270 48 491
L-1724 LUXEMBOURG INFO@ZAK-ARCHITECT.LU

VERSION MARS 2026



Echelle: 1/100



DUERFSTROOSS à Pissange

PROJET REALISE PAR

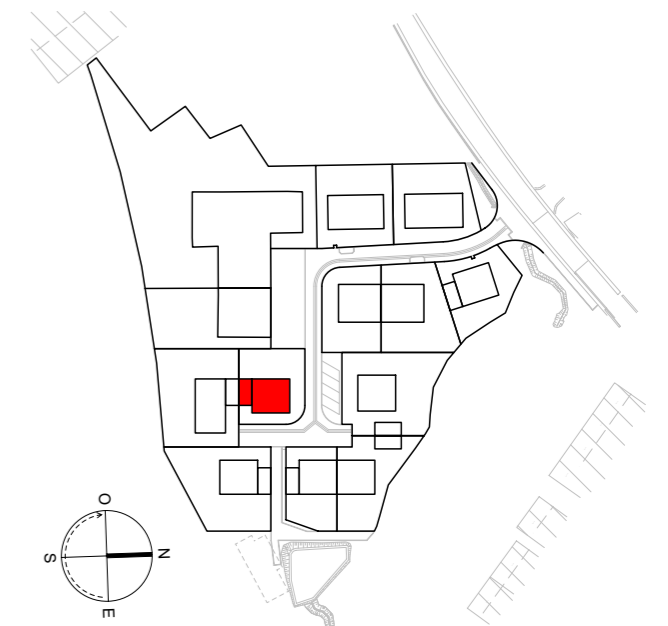


Fair Estate

Living in harmony.

COMBLE

PARCELLE	345 m ²
SURFACES COMBLE (nette)	58.26 m²
ESPACE A AMENAGER	49.61 m ²
TECHNIQUE	8.65 m ²



Le contenu de ce document est la propriété exclusive de l'architecte; il ne peut être diffusé ni utilisé sans son autorisation écrite.

LOT 5

10, Bei de Kueben

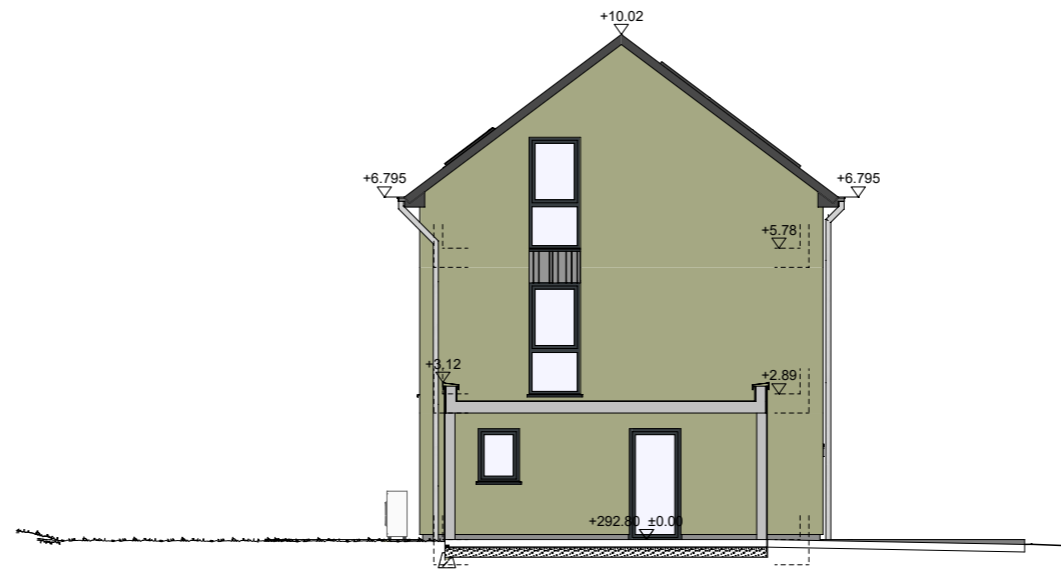


27, BLVD PRINCE HENRI T +352 270 48 491
L-1724 LUXEMBOURG INFO@ZAK-ARCHITECT.LU

VERSION MARS 2026



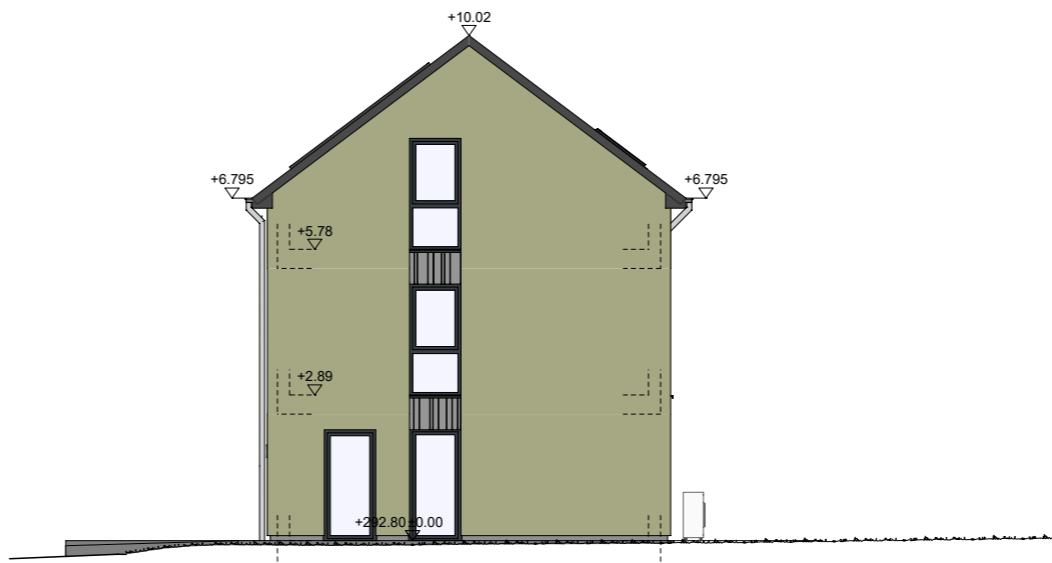
FACADE EST - Lot 5



FACADE SUD - Lot 5



FACADE OUEST - Lot 5



FACADE NORD - Lot 5



DUERFSTROOSS à Pissange

PROJET REALISE PAR

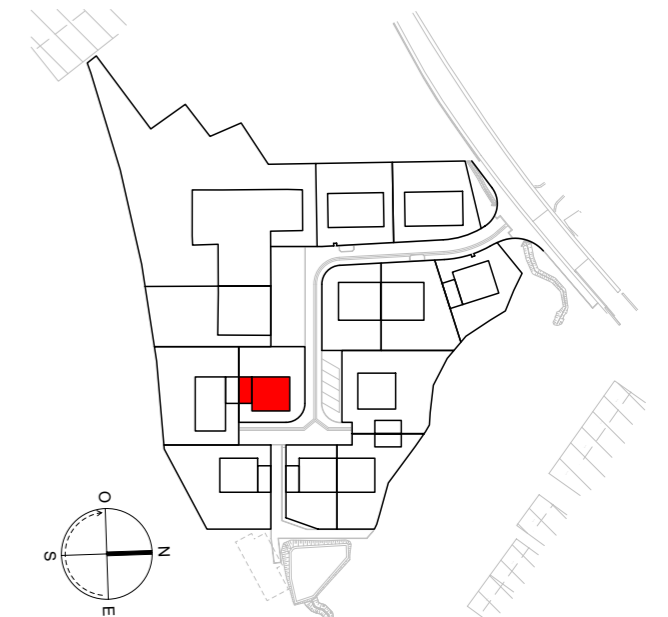


Fair Estate

Living in harmony.

FACADES

PARCELLE 345 m²



Le contenu de ce document est la propriété exclusive de l'architecte; il ne peut être diffusé ni utilisé sans son autorisation écrite.

LOT 5

10, Bei de Kueben



27, BLVD PRINCE HENRI T +352 270 48 491
L-1724 LUXEMBOURG INFO@ZAK-ARCHITECT.LU

VERSION MARS 2026